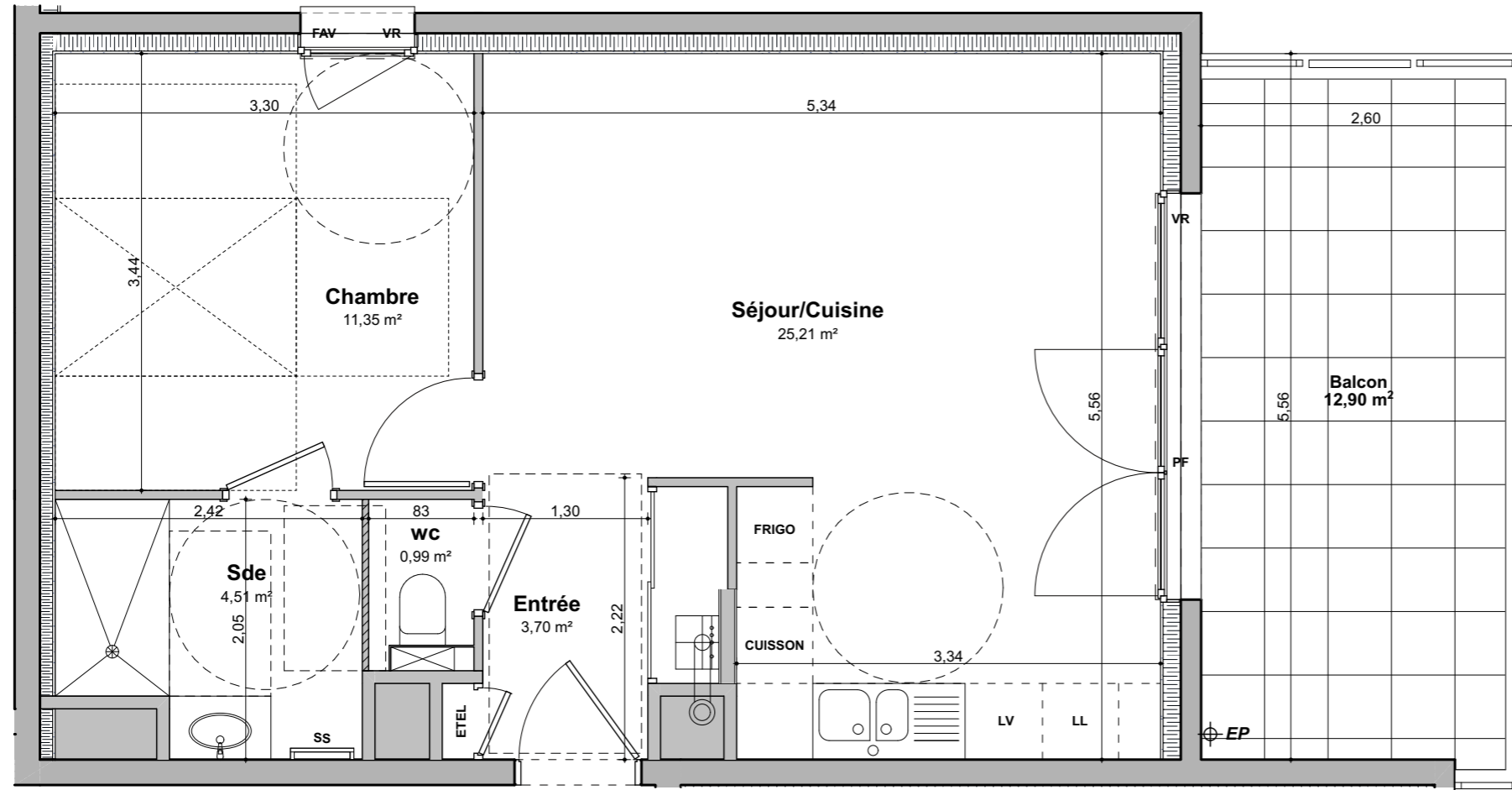
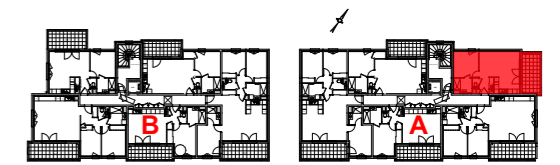




Appart. **A 201**  
Bâment **A**  
Niveau **Etage 2**  
Type **T2**

**Plan de pré-commercialisation**

Date 24 juin 2022



**A201**

**LEGENDE :**  
PF = porte-fenêtre  
FAP = fenêtre allège pleine  
FAV = fenêtre allège vitrée  
VR = volet roulant  
LV = lave vaisselle  
LL = lave linge  
SS = sèche serviettes  
ETEL = tableau électrique



PIECES	SURFACE en m²
Séjour-cuisine	25.21
Chambre	11.35
Entrée + PL	3.70
Sde	4.51
WC	0.99
<b>TOTAL</b>	<b>45.76</b>
<b>EXTERIEUR ET ANNEXES</b>	
Balcon	12.90

DOCUMENT ETABLI AVANT LA FIN DES ETUDES TECHNIQUES  
Les côtes et surfaces sont mentionnées à titre indicatif et sont susceptibles de variation dans les tolérances du contrat de réservation. Les gaines et les soffites sont mentionnés à titre indicatif et peuvent varier en fonction d'impératifs techniques ou administratifs.  
La représentation des éléments de cuisines ou salle de bains n'a qu'une valeur illustrative.  
La représentation graphique des haies, des arbres, et des terrasses est purement symbolique et n'a pas de caractère contractuel.  
Les retombées, soffites, faux-plafonds, trappes de visite, ainsi que l'emplacement des descentes d'eau pluviales, des équipements sanitaires, ne sont pas tous figurés ou le sont à titre indicatif.  
Seuls les éléments définis dans la notice descriptive de vente sont contractuels.  
Les plans de pré-commercialisation ont été réalisés avant la fin des études techniques.